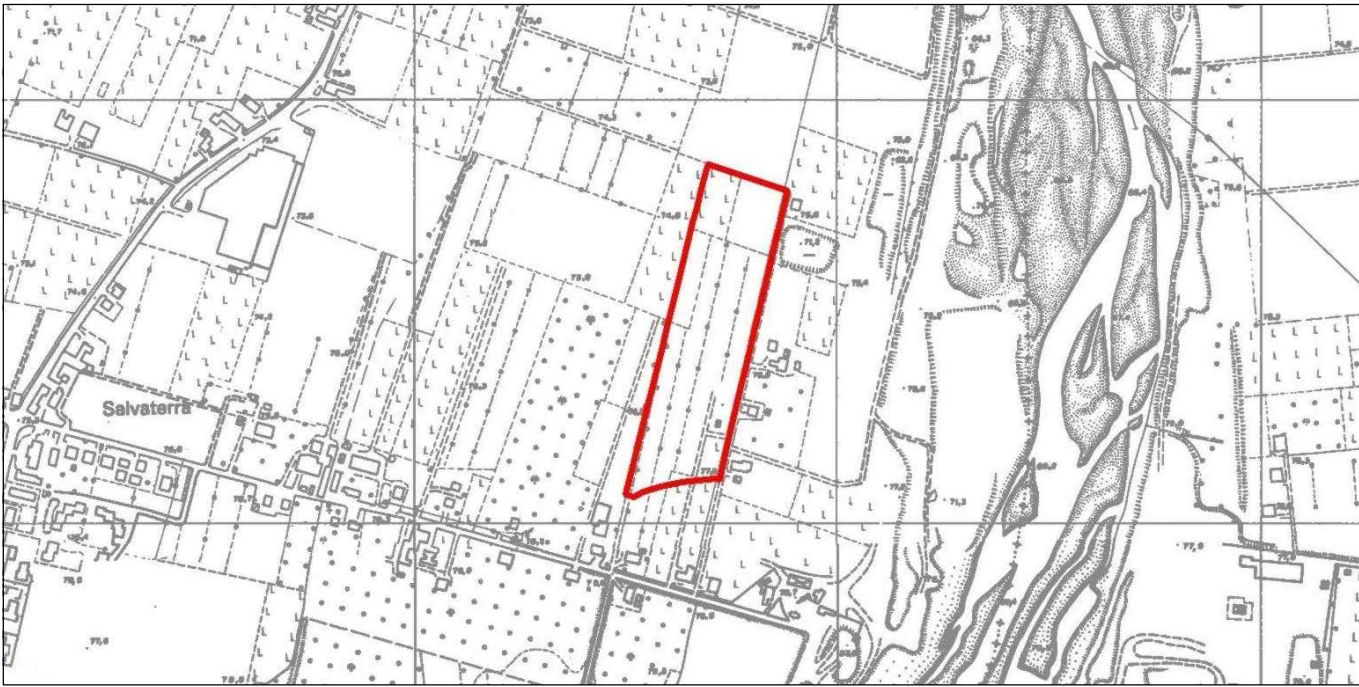


# LEGENDA

- PAE — Limite PAE 2011\*
- PAE — Limite PAE var 2021
- [Red dashed box] Area di intervento
- [Blue dashed box] Area di scavo e fasi attuative
- [Orange lines] Scarpate (ciglio/piede) e Isoipse in metri s.l.m. (eq. 0.50 m)
- × 75.28 Punti quotati in metri s.l.m.
- [Red line] a Reticolo idrografico (a) fossi (b) scoli
- [Cyan line] b
- [Dashed line] Recinzioni
- [Green dots] Cortine vegetazionali esistenti a media/alta densità
- [Black line] Traccia sezioni di progetto
- [Dashed line] a Viabilità principale (a) e secondaria (b)
- [Dashed line] b
- [BT symbol] Linea elettrica a bassa tensione aerea e sostegno
- [ACQ symbol] Acquedotto
- [PZ\_24 symbol] Rete Piezometrica esistente
- [Orange circle] Accessi esistenti al sito
- [ER13 symbol] Percorso ciclabile - Ciclovia Fiume Secchia ER13
- [Dashed purple line] Limite dell'area di tutela del campo pozzi non scavabile

\*Il Riferimento assunto per la progettazione è il Lim. di PAE 2011  
La var2021 al PAE ha proposto una modifica al limite di polo del SE018, essenzialmente per rettifiche particellari. Sul lato meridionale del sito 13a, il nuovo limite di PAE si presenta leggermente in ampliamento. In ragione del principio di cautela, il limite di PAE in direzione sud e conseguentemente il limite di scavo assunto ai fini della progettazione, della richiesta di autorizzazione e rappresentato negli elaborati cartografici, corrisponderà quindi a quello di PAE 2011 previgente in quanto maggiormente restrittivo.

## COMUNE DI CASALGRANDE Provincia di Reggio Emilia



- Polo Estrattivo n. 18 "SALVATERRA" -  
**CAVA "VIA REVERBERI - AREA SUD 1"**  
(L.R. 17/91 e ss.mm.ii)

### PROGETTO DI COLTIVAZIONE E SISTEMAZIONE

OGGETTO:	STATO DI FATTO Planimetria di Rilievo 2021 (Curve di livello e punti quotati in metri s.l.m.)	DATA:	09/05/2022
COMMITTENTE:	 Via A. Volta n. 5 - 42123 Reggio Emilia (RE)	SCALA:	1:1'000
PROGETTO:	Ing. Simona Magnani Via Canalina n. 1 - 41040 Polignano (MO) Cell: 328/8156599 - Pec: simona.magnani@ingpec.eu P.IVA: 03130830361 - CF: MGNSMN62M51462J	PRATICA:	21-113i
COLLABORATORI:	Arch. I. Lorenzo Ferrari Strada Vaciglio Sud n. 1123 - 41126 Modena (MO) Cell: 349/5797904 - Pec: lorenzoferrari@progettazionepec.it P.IVA: 02984400362 - CF: FRNLSZ74D227257R	TAVOLA:	02i